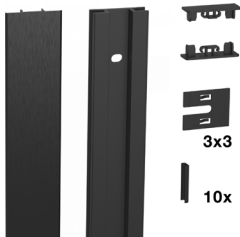


Pecasa

Planungs- und Montagehilfe

Auf unserer Webseite finden Sie im Produkt Finder Konfigurationsvorschläge mit Stücklisten, sowie im technischen Katalog Montagefilm, Montageanleitungen und CAD-Daten.

Wandprofil Standard



Zu Regalsystem Pecasa

- Unsichtbare Montage dank Abdeckprofil

Set bestehend aus:

- 1 Wandprofil inkl. Abdeckprofil
- 10 Kabelklemmen
- 2 Abdeckkappen (oben/unten)
- 3 Distanzplatten 1 mm
- 3 Distanzplatten 2 mm
- 3 Distanzplatten 3 mm

Kein Befestigungsmaterial inbegriffen. Befestigungsmaterial muss der Wandbeschaffenheit entsprechen.

Material: Alu anodisiert, gebürstet | * Abdeckprofil ist weiss beschichtet

Typ

Oberfläche

Artikel-Nr.

Wandprofil Standard
B x T x H: 56 x 18,5 x 2200 mm

Alu weiss*

600.0408.01

Alu natur

600.0408.20

Alu schwarz

600.0408.37

Kabelabdeckung



Zu Pecasa Wandprofil Standard

- Zum seitlichen Abdecken der Kabel im Kabelkanal

Set à 2 Stück

Material: Silikon

Typ

Oberfläche

Artikel-Nr.

Kabelabdeckungen seitlich
B x T x H: 7 x 12 x 2200 mm

grau

600.0410.18

schwarz

600.0410.15

Tablarträger Universal



Für Tablare aus Holzwerkstoffen
zu Regalsystem Pecasa

- Zum Anschrauben von Tablaren aus Holzwerkstoffen
- Stufenlos höhenverstellbar
- Jederzeit nachrüstbar

Set bestehend aus:

- 1 Tablarträger inklusive Klemmeinheit
- 2 Abdeckungen (vertikal und horizontal)

- 2 Tiefen-Stellschrauben
- 1 Befestigungsmaterial

Material: Stahlblech pulverbeschichtet mit Feinstruktur

Tragkraft abhängig von Materialart und Dimensionierung.
Max. 80 kg/Tablarträger

Typ

Oberfläche

Artikel-Nr.

Tablarträger Universal
B x T x H: 70 x 202 x 89 mm

weiss

600.0386.91

schwarz

600.0386.90

Tablarträger für Glastablar



Für Glastablare zu Regalsystem Pecasa

- Zum Aufkleben auf Glas
- Stufenlos höhenverstellbar
- Jederzeit nachrüstbar

Set bestehend aus:

- 1 Tablarträger inklusive Klemmeinheit
- 1 Adapterplatte Chromstahl oben geschliffen, unten beschichtet; zum Aufkleben am Glastablar
- 2 Abdeckungen (vertikal und horizontal)

Material: Stahlblech pulverbeschichtet mit Feinstruktur

Tragkraft abhängig von Glastype und Dimensionierung.
Max. 30 kg/Tablarträger

Typ

Oberfläche

Artikel-Nr.

Tablarträger für Glastablar
B x T x H: 70 x 204 x 85 mm

weiss

600.0385.91

schwarz

600.0385.90



Typ

Oberfläche

Artikel-Nr.

Montagelehre zum Aufkleben des
Glastablar auf den Tablarträger

silber

600.0411.12

Tablarträger für Massivholz



Für Tablare aus Massivholz zu Regalsystem Pecasa

- 2 Tiefen-Stellschrauben
- 1 Befestigungsmaterial

- Zum Anschrauben von Tablaren aus Massivholz
- Stufenlos höhenverstellbar
- Jederzeit nachrüstbar

Material: Stahlblech pulverbeschichtet mit Feinstruktur

Tragkraft abhängig von Materialart und Dimensionierung.
Max. 80 kg/Tablarträger

Set bestehend aus:

- 1 Tablarträger inklusive Klemmeinheit
- 2 Abdeckungen (vertikal und horizontal)

Typ

Oberfläche

Artikel-Nr.

Tablarträger für Massivholz
B x T x H: 210 x 204 x 103 mm

weiss

600.0387.91

schwarz

600.0387.90

Metalltablar



Zu Regalsystem Pecasa

Material: Stahlblech pulverbeschichtet mit Feinstruktur

- Tablarträger im Tablar unsichtbar integriert
- Stufenlos höhenverstellbar
- Jederzeit nachrüstbar

Tablardicke: 20 mm

Tragkraft: max. 60 kg

Set bestehend aus:

- 1 Metalltablar mit integrierter Klemmeinheit
- 1 Abdeckung vertikal
- 2 Tiefen-Stellschrauben

Typ

Oberfläche

Artikel-Nr.

Metalltablar
B x T x H: 550 x 250 x 87 mm

weiss

600.0389.91

schwarz

600.0389.90

Metalltablar
B x T x H: 550 x 400 x 87 mm

weiss

600.0390.91

schwarz

600.0390.90

Metalltablar
B x T x H: 850 x 250 x 87 mm

weiss

600.0391.91

schwarz

600.0391.90

Metalltablar
B x T x H: 850 x 400 x 87 mm

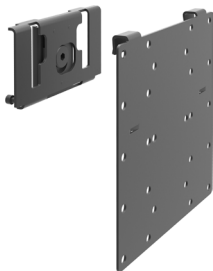
weiss

600.0392.91

schwarz

600.0392.90

Universalträger



Zur Befestigung von Bildschirmen, TV, Spiegeln oder Bildern am Wandprofil zu Regalsystem Pecasa

- Stufenlos höhenverstellbar
- Jederzeit nachrüstbar

Set bestehend aus:

- 1 Klemmeinheit
- 1 Universalplatte mit Lochpositionen nach VESA-Norm

Universalplatte kann angeschraubt oder geklebt werden. Bildschirm, Spiegel etc. mit montierter Universalplatte kann nachträglich ein- und ausgehängt werden.

Material: Stahlblech pulverbeschichtet mit Feinstruktur

Tragkraft: max. 25 kg

Typ

Oberfläche

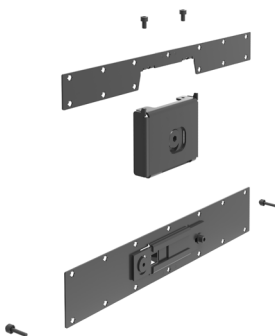
Artikel-Nr.

Universalträger
B x T x H: 220 x 25 x 226 mm

schwarz

600.0401.90

Möbelträger



Für Möbelkorpus zu Regalsystem Pecasa

- Zum verdeckten Anschrauben an Möbelrückwand (Möbelhöhe \geq 220 mm)
- Inklusive horizontale Neigungsverstellung
- Stufenlos höhenverstellbar
- Jederzeit nachrüstbar

Set bestehend aus:

- 1 Klemmeinheit
- 2 Möbelträger (oben und unten)
- 2 Tiefen-Stellschrauben
- 1 Befestigungsmaterial

Material: Stahlblech pulverbeschichtet mit Feinstruktur

Verwendung Möbelkorpus
Tiefe: max. 400 mm
Tragkraft: max. 120 kg

Verwendung Schreibtisch
Tiefe: max. 570 mm
Tragkraft: max. 75 kg

Tragkraft abhängig von Materialart und Dimensionierung.

Typ

Oberfläche

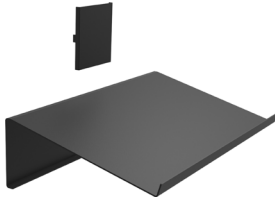
Artikel-Nr.

Möbelträger
B x T x H: 434 x 28 x 190 mm

schwarz

600.0388.90

Zeitschriften-/ Schuhtablar



Zu Regalsystem Pecasa

- Kann mit Ablage-Neigung nach unten oder oben montiert werden
- Ablage-Neigung nach unten: für Schuhe und Magazine
- Ablage-Neigung nach oben: für Schuhe
- Tablarträger im Tablar unsichtbar integriert
- Stufenlos höhenverstellbar
- Jederzeit nachrüstbar

- Set bestehend aus:
- 1 Tablar mit integrierter Klemmeinheit
 - 1 Abdeckung

Material: Aluminiumblech pulverbeschichtet mit Feinstruktur

Tragkraft: max. 8 kg/Tablar

Typ

Oberfläche

Artikel-Nr.

Zeitschriften-/Schuhtablar, Typ 550
B x T x H: 550 x 312 x 130 mm

weiss

600.0431.91

schwarz

600.0431.90

Zeitschriften-/Schuhtablar, Typ 850
B x T x H: 850 x 312 x 130 mm

weiss

600.0432.91

schwarz

600.0432.90

Tablarträger mit integrierter Kleiderstange



Zu Regalsystem Pecasa

- Zum Anschrauben von Tab-laren aus Holzwerkstoffen
- Passend zu allen handels-üblichen Kleiderbügeln
- Stufenlos höhenverstellbar
- Jederzeit nachrüstbar

- 2 Tiefen-Stellschrauben
1 Befestigungsmaterial

Material: Stahlblech pulverbe-schichtet mit Feinstruktur

Tablartiefe: 250 mm
Tablarbreite: 550/850 mm

Tragkraft Kleiderstange: max. 34 kg

Tragkraft total: abhängig von Materialart und Dimensionierung des Tablars.
Max. 80 kg/Tablarträger

- Set bestehend aus:
- 1 Tablarträger inklusive Klemmeinheit und integrierter Kleiderstange
 - 2 Abdeckungen (vertikal und horizontal)
 - 2 Endkappen (Kleiderstange individuell kürzbar)

Typ

Oberfläche

Artikel-Nr.

Tablarträger mit Kleiderstange, Typ 550
B x T x H: 550 x 285 x 114 mm

weiss

600.0393.91

schwarz

600.0393.90

Tablarträger mit Kleiderstange, Typ 850
B x T x H: 850 x 285 x 114 mm

weiss

600.0394.91

schwarz

600.0394.90

Hakenleiste mit 2 Haken



Zum Befestigen an Tablar zu Regalsystem Pecasa

- Bei Tablaren aus Holz: zum Anschrauben (von hinten)
- Bei Tablaren aus Glas/Metall: zum Ankleben (von oben)
- Mit 2 fixen Haken

Set bestehend aus:

- 1 Hakenleiste mit 2 Haken
- 2 Doppelseitige Klebstreifen zur Befestigung an Glas-/Metalltablar

Material: Stahlblech pulverbeschichtet mit Feinstruktur

Tragkraft: 6kg/Haken

Tragkraft Tablar total: abhängig von Materialart und Dimensionierung des Tablars

Typ

Oberfläche

Artikel-Nr.

Hakenleiste mit 2 Haken
B x T x H: 144 x 39 x 64 mm

weiss

600.0395.91

schwarz

600.0395.90

Hakenleiste mit 3 Haken



Zum Befestigen an Tablar zu Regalsystem Pecasa

- Bei Tablaren aus Holz: zum Anschrauben (von hinten)
- Bei Tablaren aus Glas/Metall: zum Ankleben (von oben)
- Mit 3 fixen Haken

Set bestehend aus:

- 1 Hakenleiste mit 3 Haken
- 2 Doppelseitige Klebstreifen zur Befestigung an Glas-/Metalltablar

Material: Stahlblech pulverbeschichtet mit Feinstruktur

Tragkraft: 6kg/Haken

Tragkraft Tablar total: abhängig von Materialart und Dimensionierung des Tablars

Typ

Oberfläche

Artikel-Nr.

Hakenleiste mit 3 Haken
B x T x H: 216 x 39 x 64 mm

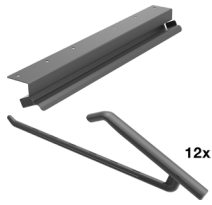
weiss

600.0396.91

schwarz

600.0396.90

Hosenhalter inkl. 12 Bügel



Zum Anschrauben an Holztablar

Set bestehend aus:

- 1 Profil für Bügel
- 12 Bügel
- 1 Befestigungsmaterial

Material: Stahlblech pulverbe-
schichtet mit Feinstruktur

Tablartiefe: 300 mm
Tablarbreite: 550 mm

Tragkraft Hosenhalterprofil: max.
34 kg

Tragkraft Tablar total:
abhängig von Materialart und
Dimensionierung des Tablars.
Max. 80 kg/Tablarträger

Typ

Oberfläche

Artikel-Nr.

Hosenhalter, Typ 550
B x T x H: 500 x 80 x 51 mm

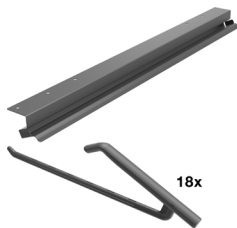
weiss

600.0397.91

schwarz

600.0397.90

Hosenhalter inkl. 18 Bügel



Zum Anschrauben an Holztablar

Set bestehend aus:

- 1 Profil für Bügel
- 18 Bügel
- 1 Befestigungsmaterial

Material: Stahlblech pulverbe-
schichtet mit Feinstruktur

Tablartiefe: 300 mm
Tablarbreite: 850 mm

Tragkraft Hosenhalterprofil: max.
34 kg

Tragkraft Tablar total:
abhängig von Materialart und
Dimensionierung des Tablars.
Max. 80 kg/Tablarträger

Typ

Oberfläche

Artikel-Nr.

Hosenhalter, Typ 850
B x T x H: 800 x 80 x 51 mm

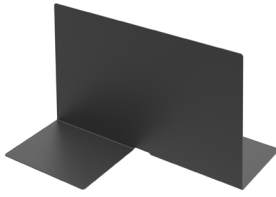
weiss

600.0398.91

schwarz

600.0398.90

Buchstütze



Freistehender Unterteiler oder Stütze für Bücher

Material: Stahlblech pulverbeschichtet

Typ

Buchstütze
B x T x H: 159 x 220 x 135 mm

Oberfläche

Artikel-Nr.

weiss	600.0402.91
schwarz	600.0402.90
mintgrün (solange Vorrat)	600.0402.38
granatrot (solange Vorrat)	600.0402.39

Briefständer



Freistehender Unterteiler für die Sortierung von Briefen, Karten und/oder als Buchstütze

Material: Stahlblech pulverbeschichtet

Typ

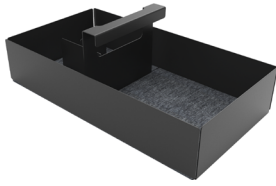
Briefständer
B x T x H: 179 x 122 x 202 mm

Oberfläche

Artikel-Nr.

weiss	600.0403.91
schwarz	600.0403.90
mintgrün (solange Vorrat)	600.0403.38
granatrot (solange Vorrat)	600.0403.39

Organisationsbox



Zum Verstaen und Aufbewahren von Arbeitsmaterial, Büro-, Näh-, Schuhputzutensilien, Medikamenten, Pflegemittel, etc.

Material: Stahlblech pulverbeschichtet

- Boden mit Filz-Einlage

Typ

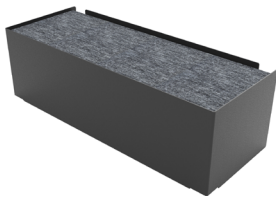
Oberfläche

Artikel-Nr.

Organisationsbox
B x T x H: 290 x 155 x 102 mm

weiss	600.0404.91
schwarz	600.0404.90
mintgrün (solange Vorrat)	600.0404.38
granatrot (solange Vorrat)	600.0404.39

Kabel Organizer



Zum Laden von Handies, Tablets und zum Verstaen von Ladekabeln, Steckerleisten für Stromanschluss

Material: Stahlblech pulverbeschichtet

- Box und Abdeckung aus Metall mit Filz-Einlage
- Platz für 2 x 5er EU-Steckerleisten

Typ

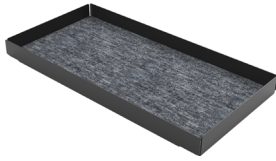
Oberfläche

Artikel-Nr.

Kabel Organizer
B x T x H: 383 x 145 x 121 mm

weiss	600.0405.91
schwarz	600.0405.90
mintgrün (solange Vorrat)	600.0405.38
granatrot (solange Vorrat)	600.0405.39

Stiftablage



Zur Aufbewahrung von Büro-
utensilien, Schmuck, Medika-
menten, etc.

Material: Stahlblech pulverbe-
schichtet

- Boden mit Filz-Einlage

Typ

Oberfläche

Artikel-Nr.

Stiftablage
B x T x H: 241 x 121 x 21 mm

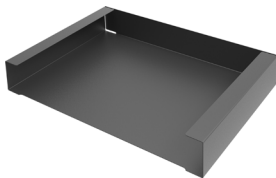
weiss

600.0406.91

schwarz

600.0406.90

Ablagefach



Zum Sortieren von DIN-A4
Blättern und Mappen

Material: Stahlblech pulverbe-
schichtet

- Ablagefächer können überein-
ander oder in der Tiefe versetzt
aufeinander gestapelt werden
- Inkl. Antirutschstreifen

Typ

Oberfläche

Artikel-Nr.

Ablagefach
B x T x H: 335 x 243 x 50 mm

weiss

600.0407.91

schwarz

600.0407.90

mintgrün (solange Vorrat)

600.0407.38

granatrot (solange Vorrat)

600.0407.39



Montagefilm,
Montageanleitung und
CAD-Daten

sowie weitere Informationen
auf unserer Website:
≡ www.peka.com